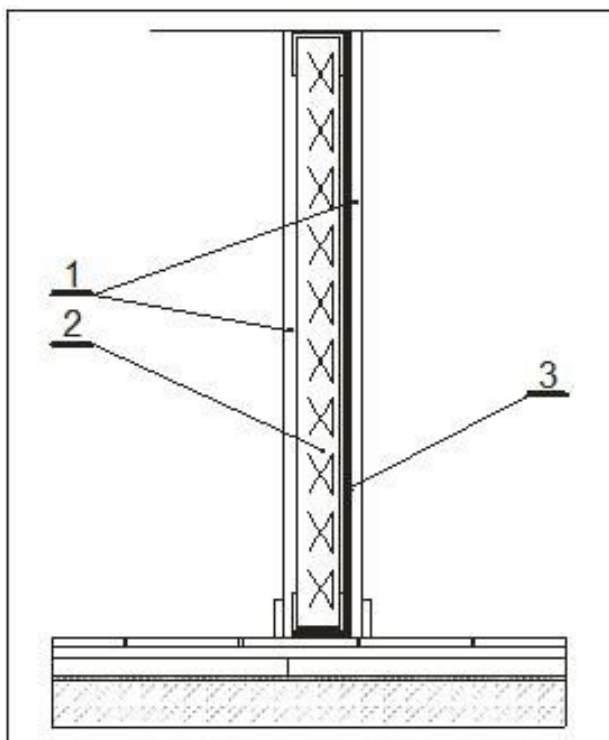


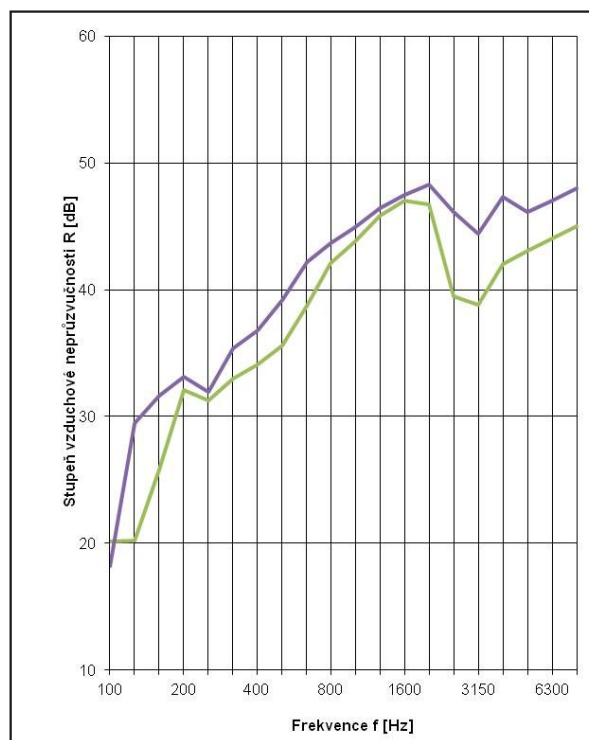
Zvýšení neprůzvučnosti SDK příček s použitím těžké folie AMS

Lehká sádkartonová příčka ve standardním provedení, včetně běžně používané minerální izolace o malé objemové hmotnosti.



Složení příčky:

- 1 - sádkartonová deska tl. 12,5mm
- 2 - izolace ze skelných nebo minerálních vláken tl. 40mm, obj. hmotnost 16kg/m³
- 3 - těžká folie AMS 3



a) Lehká SDK příčka bez přidané AMS

b) lehká SDK příčka s přidanou AMS

Index zvukové neprůzvučnosti R_w

ad a) bez AMS 40dB

ad b) s AMS 43dB

**Měřeno v akreditované zkušební laboratoři č.1007.5
Praha10-Hostivař, ve spolupráci s firmou Knauf**

Přidání fólie AMS do skladby SDK příčky zvyšuje významným způsobem vzduchovou neprůzvučnost celé konstrukce. Zajímavé je výrazné zvýšení neprůzvučnosti v nízkých frekvencích (cca 10dB), které není dosažitelné žádným jiným použitelným způsobem. Dalšího zvýšení je možné dosáhnout přidáním další folie AMS na druhou SDK desku, zvýšením objemové hmotnosti použité minerální izolace nebo dvojitým záklopem SDK desek. V takovém případě je pak vhodné aplikovat folii AMS mezi tyto dvě desky.

Způsob aplikace AMS

Pro dobrou funkci těžké fólie AMS je potřebné nalepit tuto v celé ploše. Lepí na vnitřní stranu sádkartonových desek s s využitím samolepicí vrstvy, v případě použití provedení AMS bez samolepicí vrstvy vhodným lepidlem, např. typu Chemopren. Zvýšená cena provedení se samolepicí vrstvou je plně kompenzována sníženou pracností aplikace. Jednotlivé fólie není potřebné lepit s přesahem. Řezání AMS je možné běžným ostrým nožem. Vzniklé odřezky AMS je vhodné využít k odizolování nosné konstrukce sádkartonového systému od podlah a stropů.

Po nalepení fólií na vnitřní stranu sádkartonových desek se deska klasicky zaklopí a přišroubuje na nosnou konstrukci. Při dvojitým záklopu je vhodnější lepit AMS na první záklop.



Jiráskova 711 , 470 01 Česká Lípa, Czech Republic
telefon: +420 425 520 781, fax: +420 425 524 187
e-mail: info@vestin.cz, http://www.vestin.cz